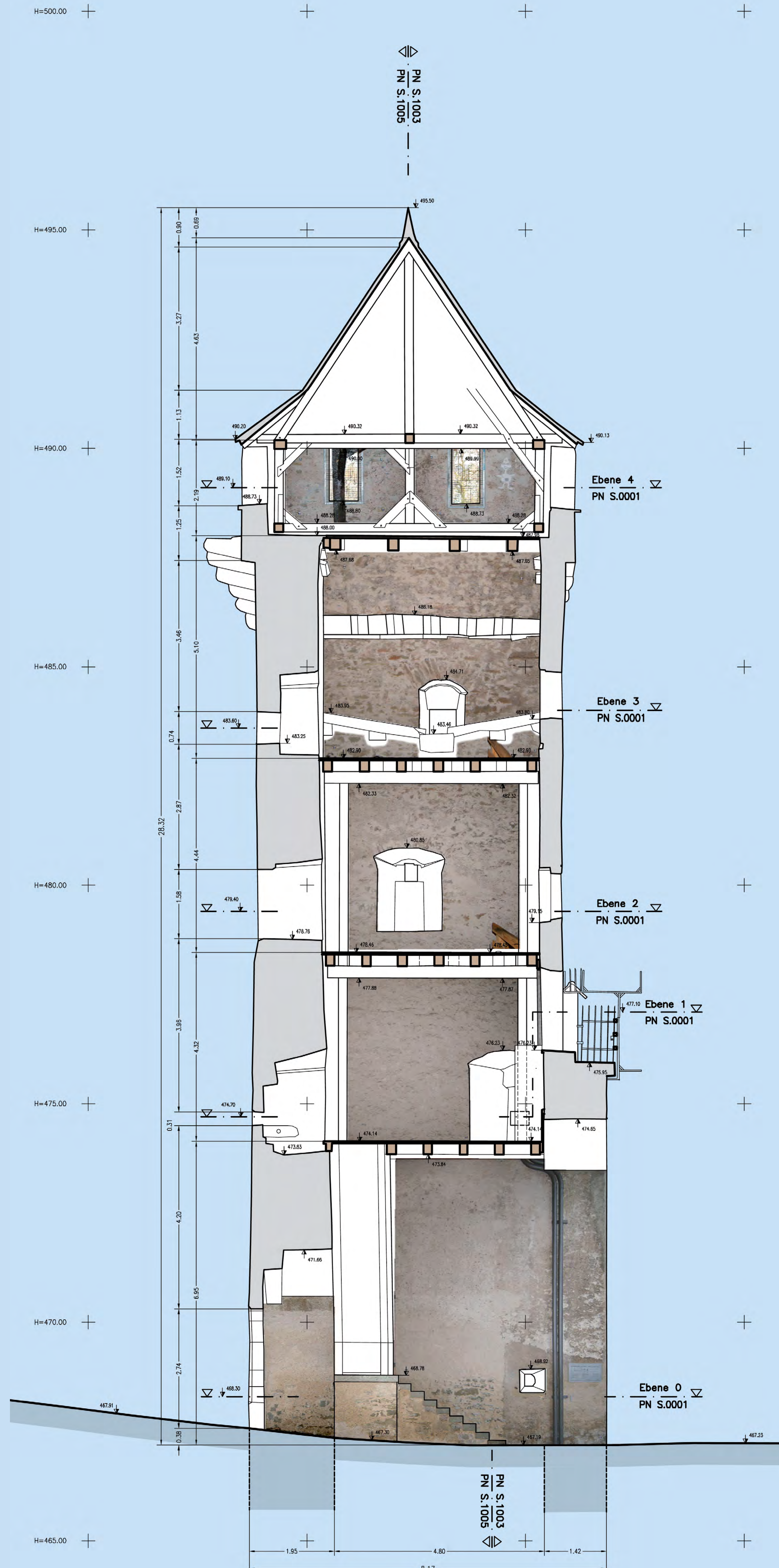


Ursprünglich ein Schalenturm mit innen liegendem Dach

# SCHIRMERTURM



<b>Baujahr</b>	Zirka 1420
<b>Höhe</b>	28.36 m
<b>Grundfläche</b>	Unten 9.15 m x 8.05 m, oben 9.53 m x 7.35 m
<b>Mauerstärke</b>	0.55 bis 1.94 m
<b>Geschosse</b>	5
<b>Letzte Restaurierung</b>	1994
<b>Eigentümerin</b>	Stadt Luzern

**Nutzung**  
Kostenlos öffentlich zugänglich von Karfreitag bis 1. November jeweils 08:00 Uhr bis 19:00 Uhr (seit 1951)

**Geschichte**  
Zirka 1420 als Schalenturm erbaut mit flachem innen liegendem Ziegeldach (Pulldach)

**15. Jahrhundert:** Die bis zu diesem Zeitpunkt offene Südostseite wird zugemauert und ein neues steileres Ziegeldach (Pulldach) wird erstellt  
**1515** Pyramidendach an Stelle des innen liegenden Pulldaches

**1658** Zumauerung des Tores

**1880** Zumauerung des Tores wird entfernt

**1931** Elektrische Beleuchtung des Turms (ausser)

**13.05.1994** Brand, anschliessend Restaurierung (Kredit CHF 1.0 Mio.)  
PS. Brand der Kapellbrücke am **18./19. August 1993**

**Besonderheit**  
Einzig erhaltener Tor-Turm der Museggmauer

Erster Turm, welcher für die Öffentlichkeit bereits 1951 zugänglich wurde (erste Diskussionen im Grosse Stadtrat 1928; damals empfahl die Kommission für «Fremde», den Schirmerturm im Sommer öffentlich zugänglich zu machen)

Im Durchgang steht die Figur des heiligen Mauritius (dieser stand bis zum Abbruch 1862 auf dem Basler-tor).