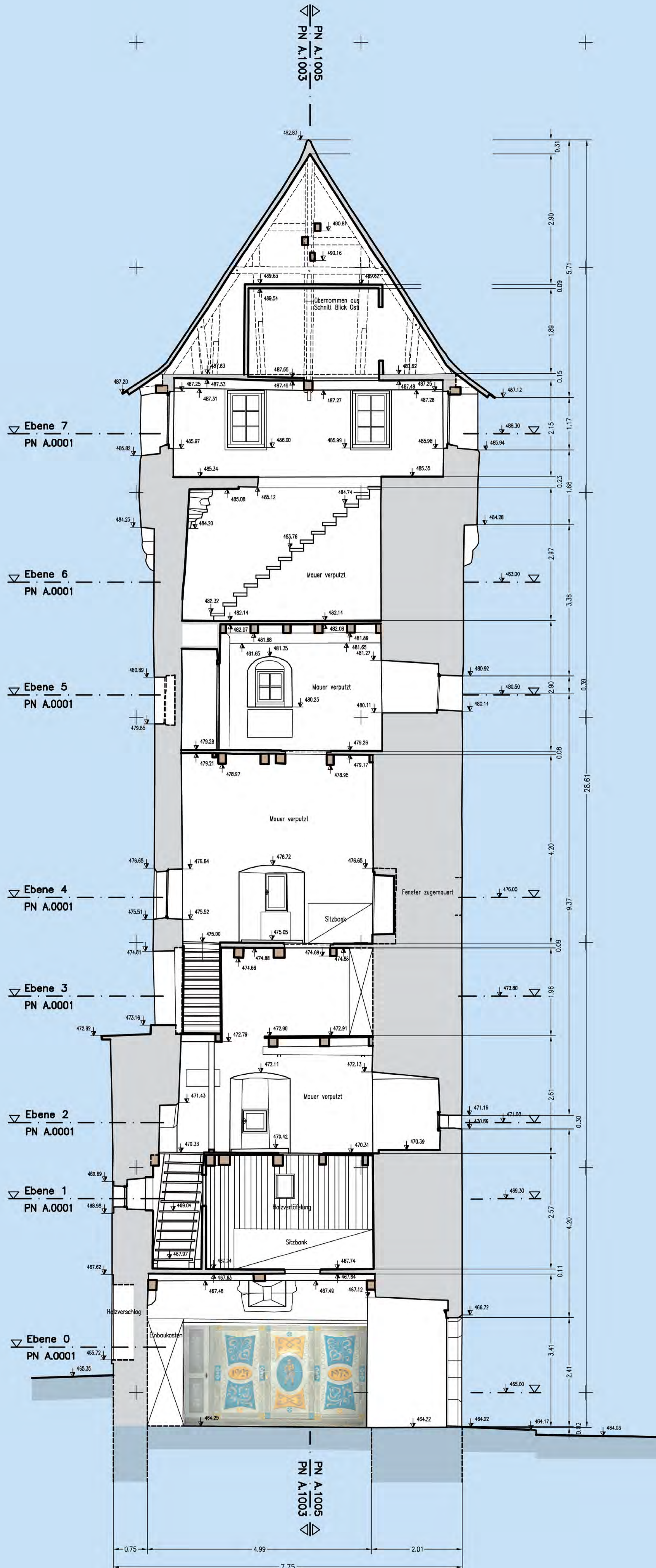


Der zweiter Holdermeyerturm

ALLENWINDENTURM



Baujahr Vermutlich vor 1408 erbaut

Höhe 28.81 m

Grundfläche Unten 9.05 m x 7.78 m, oben 9.59 m x 7.43 m

Mauerstärke 0.71 bis 2.07 m

Geschosse 8

Letzte Restaurierung 1970 Innenausbau, Restaurierung aussen dringend notwendig

Eigentümerin Stadt Luzern

Nutzung Mieter «Vereinigung Luzerner Maskenfreunde» und «Tambourenverein der Stadt Luzern» seit 1970

Miete von Räumen für Privatpersonen und Organisationen grundsätzlich möglich

Geschichte 1866 Er diente als Trocknungsanlage für Spritzen-schläuche

1868 Unbewilligte Lagerung von Petroleum

1930 Beleuchtungsversuche (aussen) am Allenwindenturm

Besonderheit Ein Mauerdurchgang neben dem Allenwindenturm ist zugemauert